

## UNDERWATER LIGHT

# SLIM LED SLB16010

ไฟใต้น้ำ Underwater Light ชนิด LED แบบแปะผนังรุ่น Slim Version 2 ขนาด 10W สี Metal Grey ดีไซน์บางเฉียบ โคมหนาเพียง 8 มิลลิเมตร ช่วยเพิ่มสีสันให้สระว่ายน้ำดูทันสมัย



โคมสแตนเลสเกรด 316  
ทนต่อการกัดกร่อน



บางเพียง 8 มม.



เคลือบเรซิน + เสรียม PC ใส  
กันน้ำได้ดียิ่งขึ้น



ควบคุมการทำงาน  
ผ่านแอปพลิเคชัน



Black 316 Stainless Steel  
สี Metal Grey 

NICHELESS TYPE

# SLIM LED SLB16010

ไฟใต้น้ำ Underwater Light ชนิด LED แบบแปะผนังรุ่น Slim Version 2 ขนาด 10W สี Metal Grey ดีไซน์บางเฉียบ โคมหนาเพียง 8 มิลลิเมตร ช่วยเพิ่มสีสันให้สระว่ายน้ำดูทันสมัย

### FEATURES

**LED Type**  
SMD2835

---

**Installation**  
Wall Mounted

---

**Frame Color**  
Metal Grey

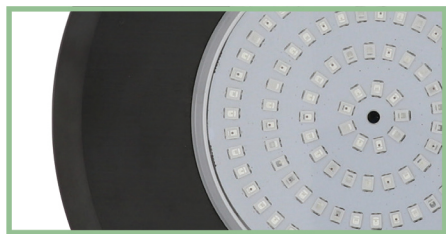
---

**Waterproof Standard**  
IP68

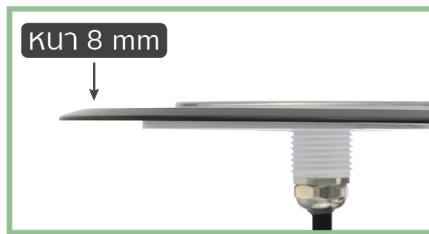
---

**Warranty**  
2 Years

Model SLB16010



ชิปหลอดไฟ LED จำนวน 108 ดวง

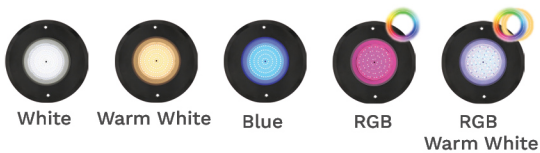


ตัวกรอบวงโคมใช้วัสดุ Stainless Steel 316 ความหนาเพียง 8 มิลลิเมตร



โคมไฟแบบแปะผนัง ติดตั้งง่าย

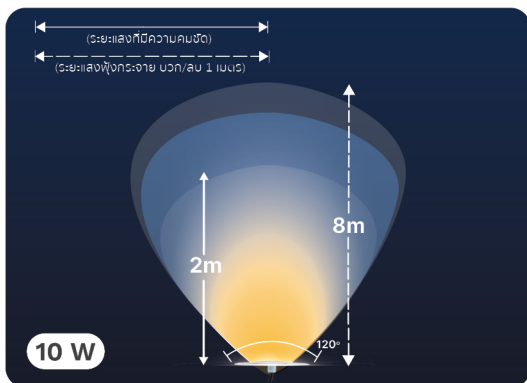
## COLOR OPTIONS



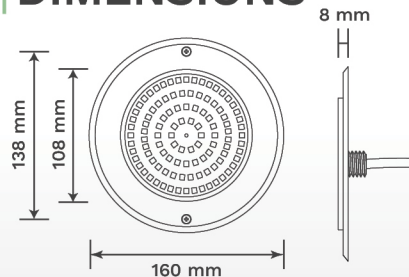
## TECHNICAL DATA

รุ่น	กำลังไฟฟ้า (W)	แรงดันไฟฟ้า (V)	ลักษณะสี	สี	อุณหภูมิของแสง (ค่า K)	จำนวนคอร์	ความยาวสาย (m)
SLB16010W	10	12V DC	สีเดียว	แสงไวท์	6,000-6,500	2	4
SLB16010WW	10	12V DC	สีเดียว	วอร์มไวท์	2,700-3,000	2	4
SLB16010B	10	12V DC	สีเดียว	แสงสีฟ้า	-	2	4
SLB16010RGB	10	12V DC	เปลี่ยนสีได้	RGB	-	4	4
SLB16010RGBWW	10	12V DC	เปลี่ยนสีได้	RGB วอร์มไวท์	-	5	4

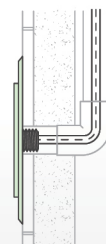
## ANGLE AND DISTANCE OF ILLUMINATION



## DIMENSIONS

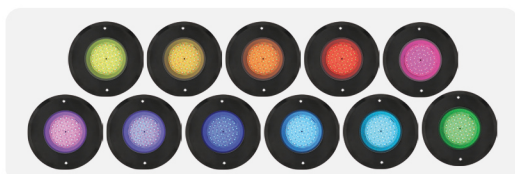


## INSTALLATION

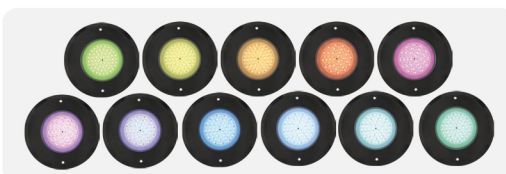


\* ต้องมีการติดตั้ง Junction Box

## RGB MULTI-COLOR CHANGING



## RGB WARM WHITE MULTI-COLOR CHANGING



ควบคุมง่ายผ่านรีโมทเดียว



ควบคุมผ่าน "Tuya Smart"